



Biblische Erzählfiguren  
**Annegret Kopkow**  
Heidehöhe 28  
38126 Braunschweig



## Infos

### Kursgebühr

40 Euro

### Materialkosten

pro Figur nach Größe zwischen 16 - 23 Euro

**Eine Materialliste wird Ihnen mit der Auftragsbestätigung zugesandt.**

### Veranstaltungsort

Kirchengemeinde St. Markus  
Heidehöhe 28  
38126 Braunschweig

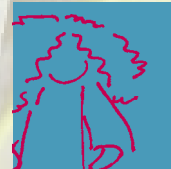
### Kursleitung

Annegret Kopkow

## Kontakt

Für Fragen und weitere Informationen  
wenden Sie sich bitte an:

Annegret Kopkow  
Heidehöhe 28  
38126 Braunschweig  
Tel. 0531 / 68 26 32  
Fax. 0531 / 62 10 7  
E-Mail: [annegretkopkow@web.de](mailto:annegretkopkow@web.de)  
Mitglied im ABF  
[www.annegretkopkow.de](http://www.annegretkopkow.de)



**Annegret Kopkow**  
Biblische Erzählfiguren



**Biblische Erzählfiguren**  
**Werk- und Gestaltungskurs**  
**27. und 28. Januar 2012**

## Biblische Erzählfiguren

Die Figuren sind ca. 30 cm groß und aufgrund ihres Sisaldrahtgestells beweglich. Ihre Standfestigkeit in allen Positionen verdanken sie ihren Bleifüßen. Ihre Hartschaumköpfe werden individuell geformt. Die Gesichter sind nur angedeutet und lassen viel Spielraum zur Interpretation.

Durch ihre Körperhaltungen und Gebärden können die Figuren vielfältige Emotionen ausdrücken.

Die Figuren lassen sich leicht in eine andere Gestalt umwandeln, indem die aus Naturstoffen bestehende Kleidung ausgewechselt wird.

## Kursverlauf

In einem Kurs können zwei bis drei Figuren hergestellt werden.

Die Herstellung ist ein kunsthandwerklicher Prozess, der sehr arbeits- und zeitintensiv ist.

Die fertigen Figuren bereiten jedoch jahrelang Freude und sind nahezu unverwüstlich.

Im Verlauf des Kurses wird auch der Umgang mit den Figuren geübt.

## Einsatz biblischer Erzählfiguren

Die Figuren ermöglichen einen ungewöhnlichen Zugang zu biblischen Geschichten. Ihr Einsatz macht die Geschichten lebendig.

Die Kurse eignen sich besonders für Menschen, die mit biblischen Geschichten erzählen und gestalten möchten.

Gestellte Szenen erleichtern dem Betrachter die Identifikation mit den Gestalten aus der Bibel und deren Aussagen. Werden sie bewegt und in Szene gesetzt, können sie den Zugang zum biblischen Geschehen auf eine neue Weise eröffnen.

Sie sind gut einzusetzen bei Bibelarbeiten in Kindertagesstätten, Schulen und Gemeinden, z.B. im Kindergottesdienst oder für Bibelarbeiten.

## Kursmöglichkeiten

Ab einer Teilnehmeranzahl von 8 Personen kann ein Kurs durchgeführt werden. Es ist möglich, Kurse in den verschiedenen Einrichtungen - wie z.B. Kindertagesstätten oder Schulen sowie Gemeinden - in Absprache mit der Kursleitung direkt vor Ort durchzuführen.

## Anmeldung

Verbindliche Anmeldung zum Werk- und Gestaltungskurs Biblischer Erzählfiguren

Freitag, 27.01.2012,  
15.00 - 22.00 Uhr  
Samstag, 28.01.2012,  
09.00 - 21.00 Uhr

Name

Vorname

PLZ und Ort

Straße

Telefon

E-Mail

Datum und Unterschrift

